




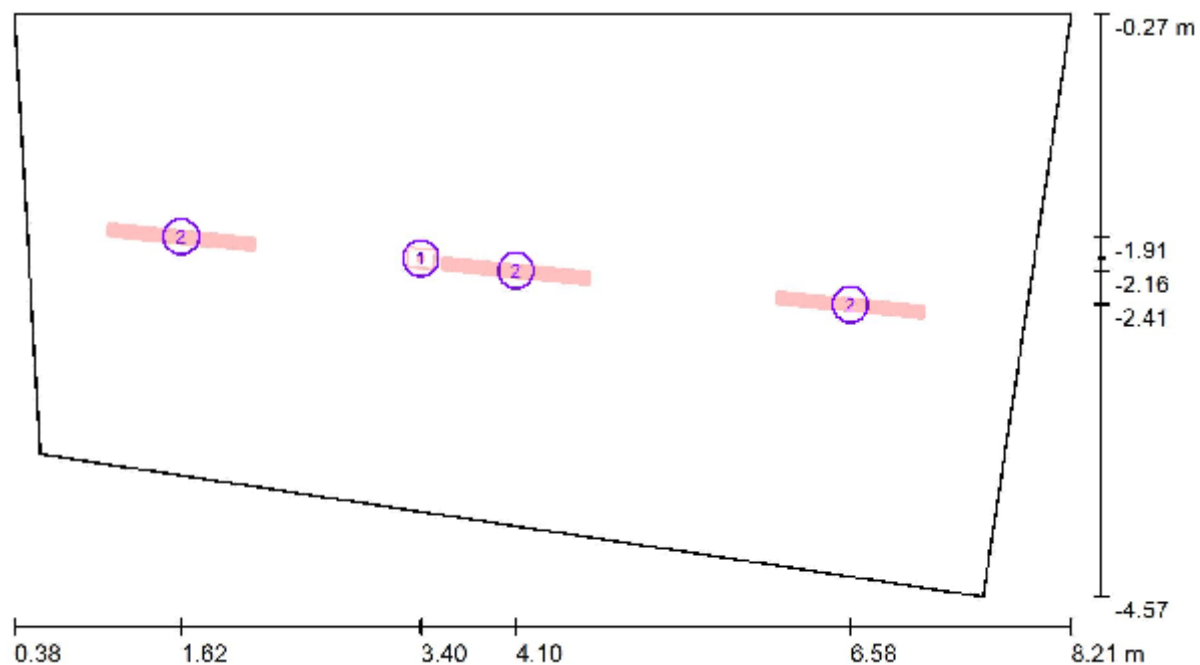
GENERÁLNÍ PROJEKTANT: <div></div> ATELIÉR VELEHRADSKÝ <div>Vystaviště 1, 603 00, Brno / IČ: 292 63 140 / atelier@velehradsky.cz / +420 547 221 936</div>		SCHEMA OBJEKTU: <div>Č. PARE: 100</div>	
--	--	--	--

Zpracovatel Arnošt Göbel
Telefon +420 724 946 815
Fax
e-mail

Obsah

Rozvodna NN	
Obsah	1
Rozvodna NN	
Svítidla (situační plán)	2
Světelné scény	
Světelná scéna - nouzové	
Shrnutí	3
Plochy místnosti	
Výpočtová plocha 1	
Stupně šedi (E, kolmo)	4
Podlaha	
Stupně šedi (E)	5
Světelná scéna - umělé	
Shrnutí	6
Výpočtové plochy (přehled výsledků)	7
Plochy místnosti	
Výpočtová plocha 1	
Stupně šedi (E, kolmo)	8
Podlaha	
Stupně šedi (E)	9
Rozvodna VN	
Svítidla (situační plán)	10
Světelné scény	
Světelná scéna - nouzové	
Shrnutí	11
Plochy místnosti	
Podlaha	
Stupně šedi (E)	12
Světelná scéna - umělé	
Shrnutí	13
Plochy místnosti	
Uživatelská úroveň	
Stupně šedi (E)	14

Zpracovatel Arnošt Göbel
Telefon +420 724 946 815
Fax
e-mail

Rozvodna NN / Svítidla (situační plán)

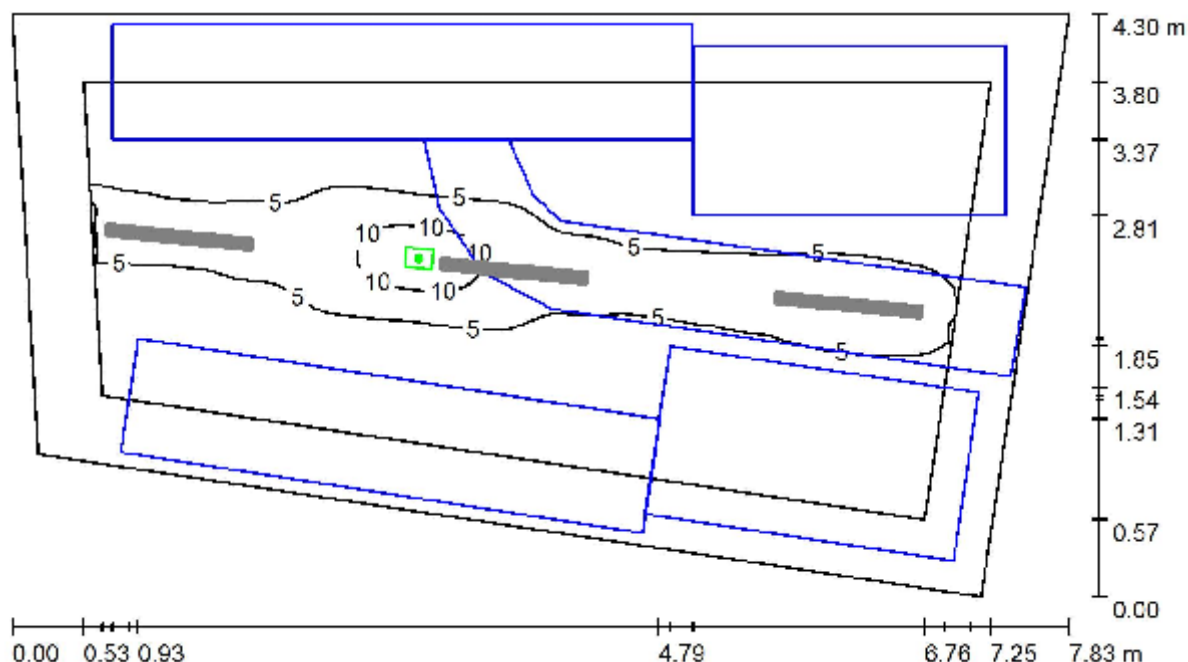
Měřítko 1 : 56

Kusovník svítidel

Č.	ks	Označení
1	1	Zumtobel 42185743 RESCLITE PRO MSC ESC E1D WH IP65 [STD]
2	3	Zumtobel 42929201 AMP S 4600-840 PC MB EVG [STD]

Zpracovatel Arnošt Göbel
Telefon +420 724 946 815
Fax
e-mail

Rozvodna NN / Světelná scéna - nouzové / Shrnutí



Výška místnosti: 3.137 m, Činitel údržby: 0.80

Hodnoty v Lux, Měřítko 1:56

Plocha	ρ [%]	E_m [lx]	E_{min} [lx]	E_{max} [lx]	E_{min} / E_m
Uživatelská úroveň	/	4.77	1.00	14	0.210
Podlaha	20	1.84	0.31	7.54	0.168
Strop	70	0.06	0.00	8.79	0.000
Stěny (4)	50	1.49	0.06	20	/

Uživatelská úroveň:

Výška: 0.850 m
Rastr: 128 x 128 Body
Okrajová zóna: 0.500 m

Scéna s nouzovým osvětlením (EN 1838):

Vypočítává se pouze přímé světlo. Podíl odráženého světla se nebere v úvahu.

Kusovník svítidel

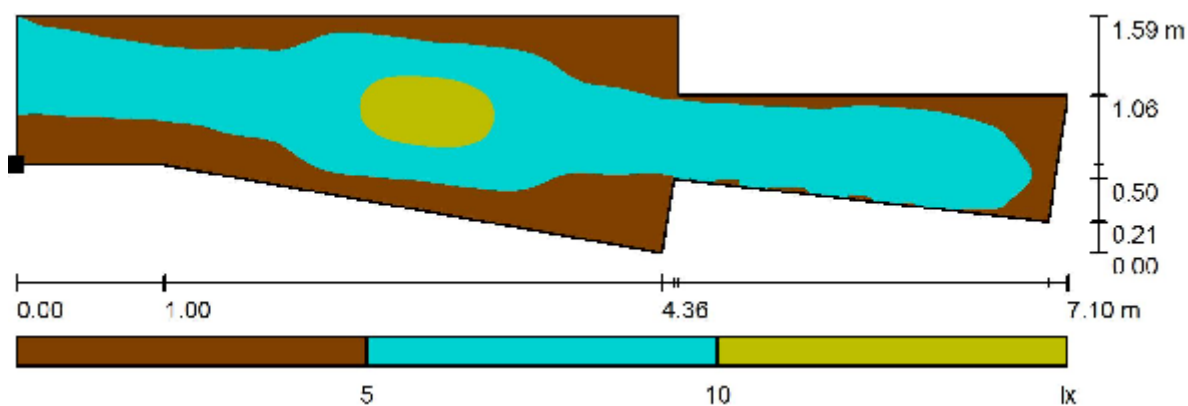
Č.	ks	Označení (Opravný faktor)	Φ (Svítidlo) [lm]	Φ (Zdroje:) [lm]	P [W]
1	1	Zumtobel 42185743 RESCLITE PRO MSC ESC E1D WH IP65 [STD] (1.000)	198	198	4.7
Celkem:			198	198	4.7

Specifický příkon: $0.17 \text{ W/m}^2 = 3.51 \text{ W/m}^2/100 \text{ lx}$ (Základní plocha: 28.08 m^2)



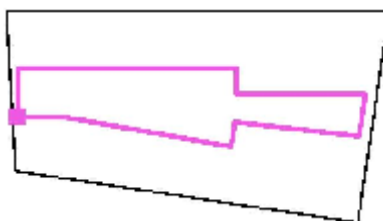
Zpracovatel Arnošt Göbel
Telefon +420 724 946 815
Fax
e-mail

Rozvodna NN / Světelná scéna - nouzové / Výpočtová plocha 1 / Stupně šedi (E, kolmo)



Měřítko 1 : 51

Poloha plochy v místnosti:
Označený bod:
(0.621 m, -2.427 m, 0.850 m)



Rastr: 128 x 32 Body

E_m [lx]
5.64

E_{min} [lx]
1.77

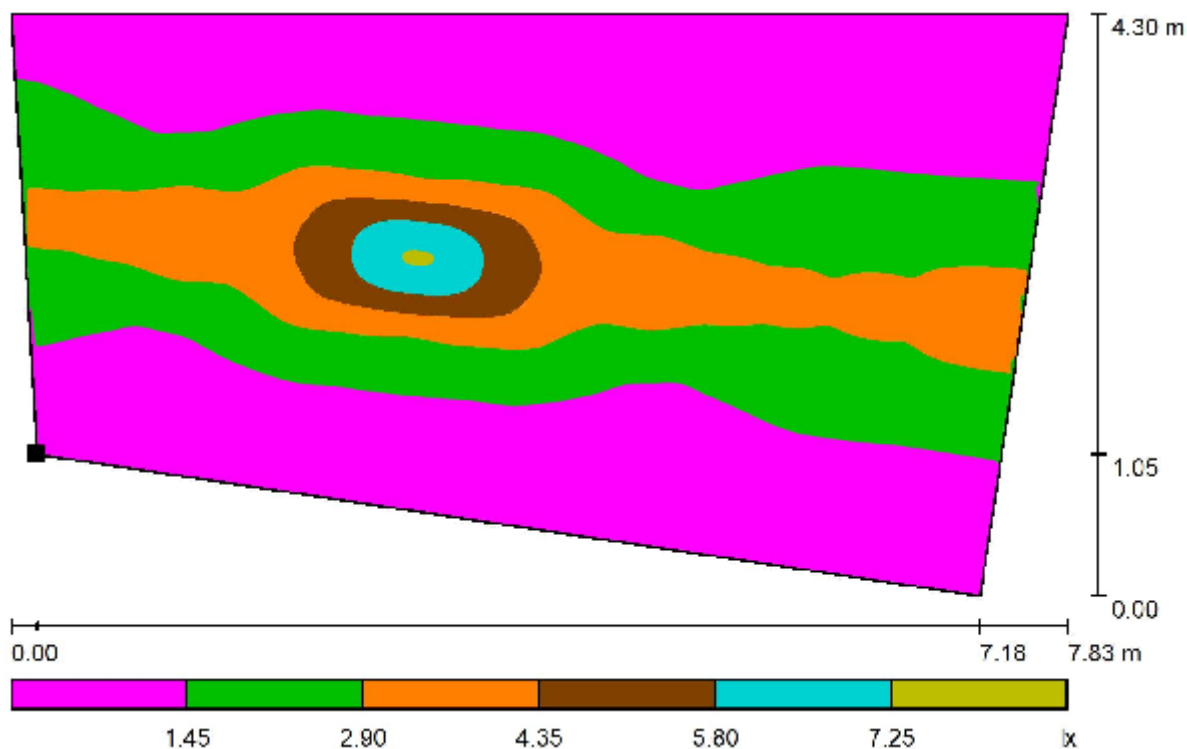
E_{max} [lx]
14

E_{min} / E_m
0.313

E_{min} / E_{max}
0.124

Zpracovatel Arnošt Göbel
Telefon +420 724 946 815
Fax
e-mail

Rozvodna NN / Světelná scéna - nouzové / Podlaha / Stupně šedi (E)



Měřítko 1 : 56

Poloha plochy v místnosti:
Označený bod:
(0.576 m, -3.515 m, 0.000 m)



Rastr: 128 x 128 Body

E_m [lx]
1.84

E_{min} [lx]
0.31

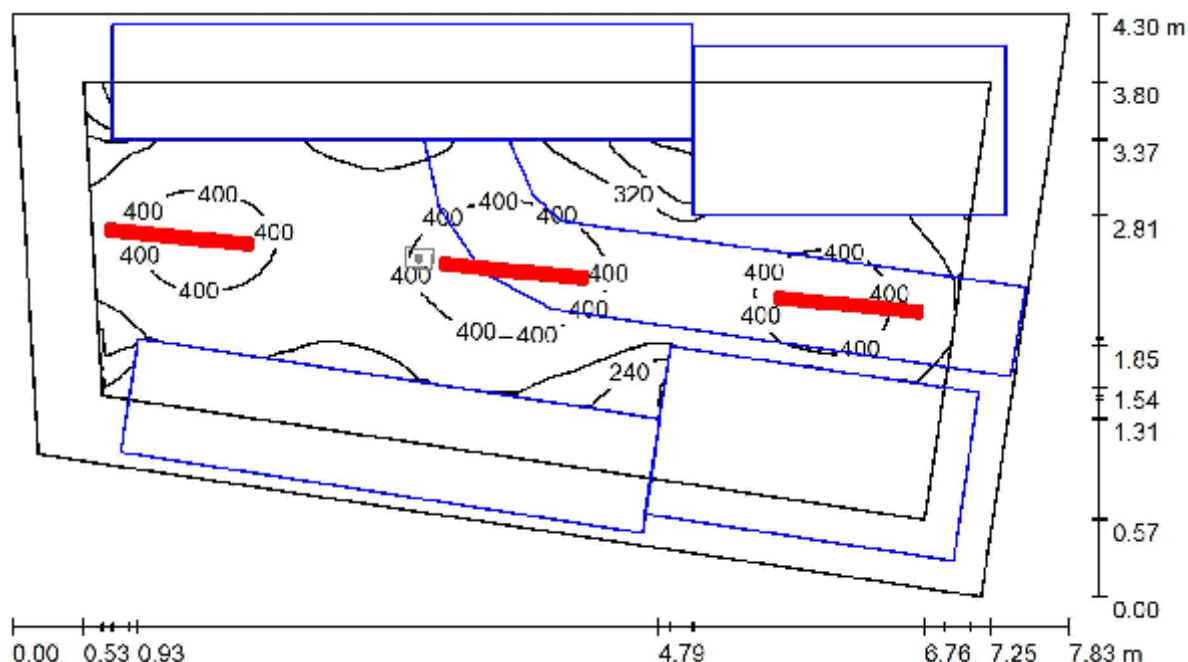
E_{max} [lx]
7.54

E_{min} / E_m
0.168

E_{min} / E_{max}
0.041

Zpracovatel Arnošt Göbel
Telefon +420 724 946 815
Fax
e-mail

Rozvodna NN / Světelná scéna - umělé / Shrnutí



Výška místnosti: 3.137 m, Činitel údržby: 0.80

Hodnoty v Lux, Měřítko 1:56

Plocha	ρ [%]	E_m [lx]	E_{min} [lx]	E_{max} [lx]	E_{min} / E_m
Uživatelská úroveň	/	360	74	452	0.204
Podlaha	20	103	1.02	287	0.010
Strop	70	49	14	128	0.297
Stěny (4)	50	52	1.59	319	/

Uživatelská úroveň:

Výška: 0.850 m
Rastr: 128 x 128 Body
Okrajová zóna: 0.500 m

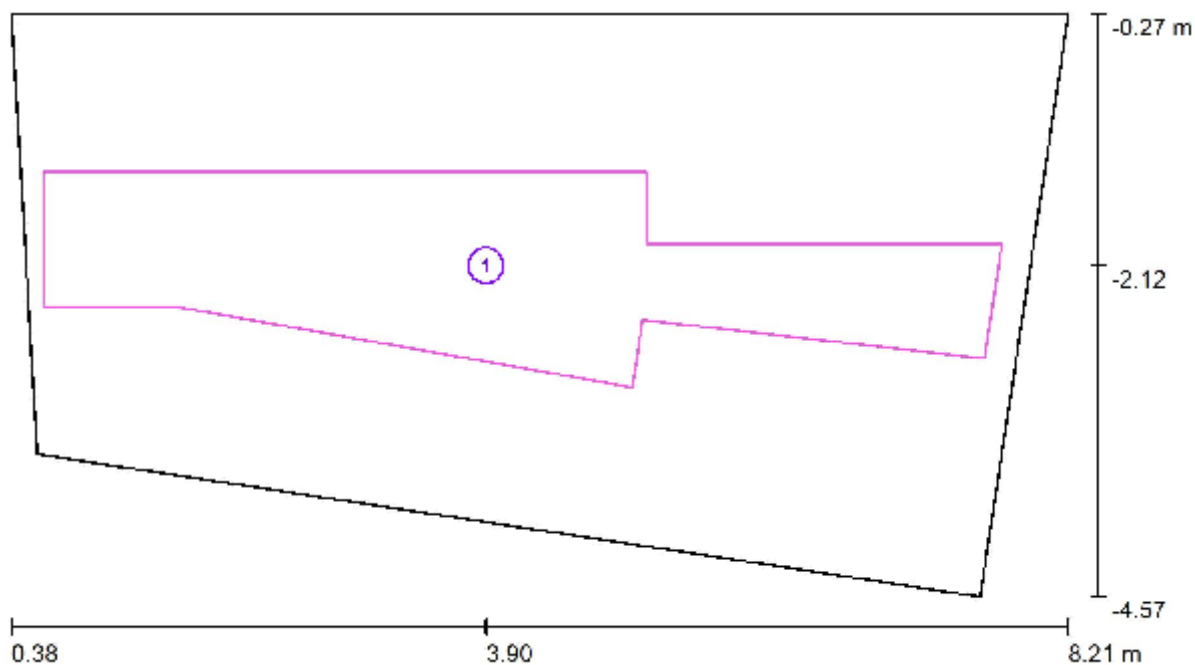
Kusovník svítidel

Č.	ks	Označení (Opravný faktor)	Φ (Svítidlo) [lm]	Φ (Zdroje:) [lm]	P [W]
1	3	Zumtobel 42929201 AMP S 4600-840 PC MB EVG [STD] (1.000)	4600	4600	31.0
Celkem:			13800	13800	93.0

Specifický příkon: $3.31 \text{ W/m}^2 = 0.92 \text{ W/m}^2/100 \text{ lx}$ (Základní plocha: 28.08 m^2)

Zpracovatel Arnošt Göbel
 Telefon +420 724 946 815
 Fax
 e-mail

Rozvodna NN / Světelná scéna - umělé / Výpočtové plochy (přehled výsledků)



Měřítko 1 : 56

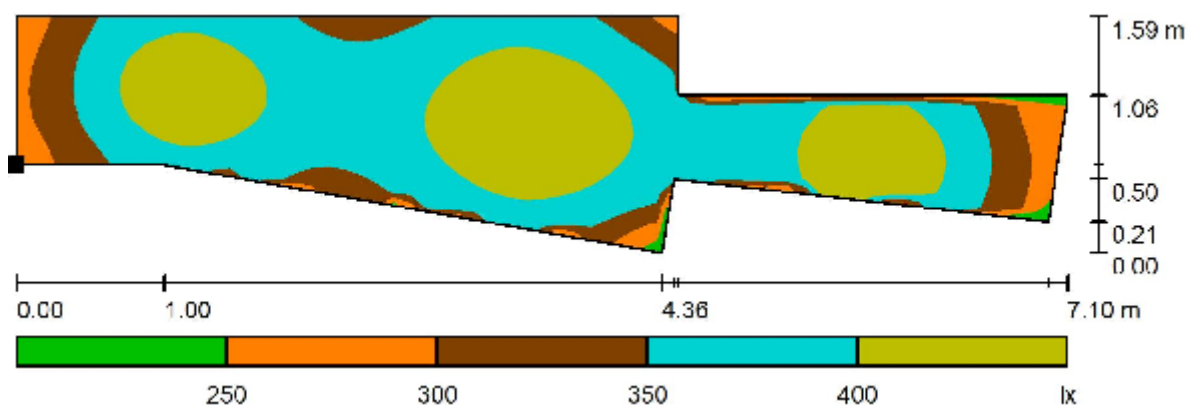
Seznam výpočtových ploch

Č.	Označení	Typ	Rastr	E_m [lx]	E_{min} [lx]	E_{max} [lx]	E_{min} / E_m	E_{min} / E_{max}
1	Výpočtová plocha 1	svisle	64 x 16	379	240	450	0.633	0.533



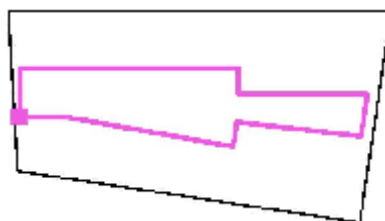
Zpracovatel Arnošt Göbel
Telefon +420 724 946 815
Fax
e-mail

Rozvodna NN / Světelná scéna - umělé / Výpočtová plocha 1 / Stupně šedi (E, kolmo)



Měřítko 1 : 51

Poloha plochy v místnosti:
Označený bod:
(0.621 m, -2.427 m, 0.850 m)



Rastr: 64 x 16 Body

E_m [lx]
379

E_{min} [lx]
240

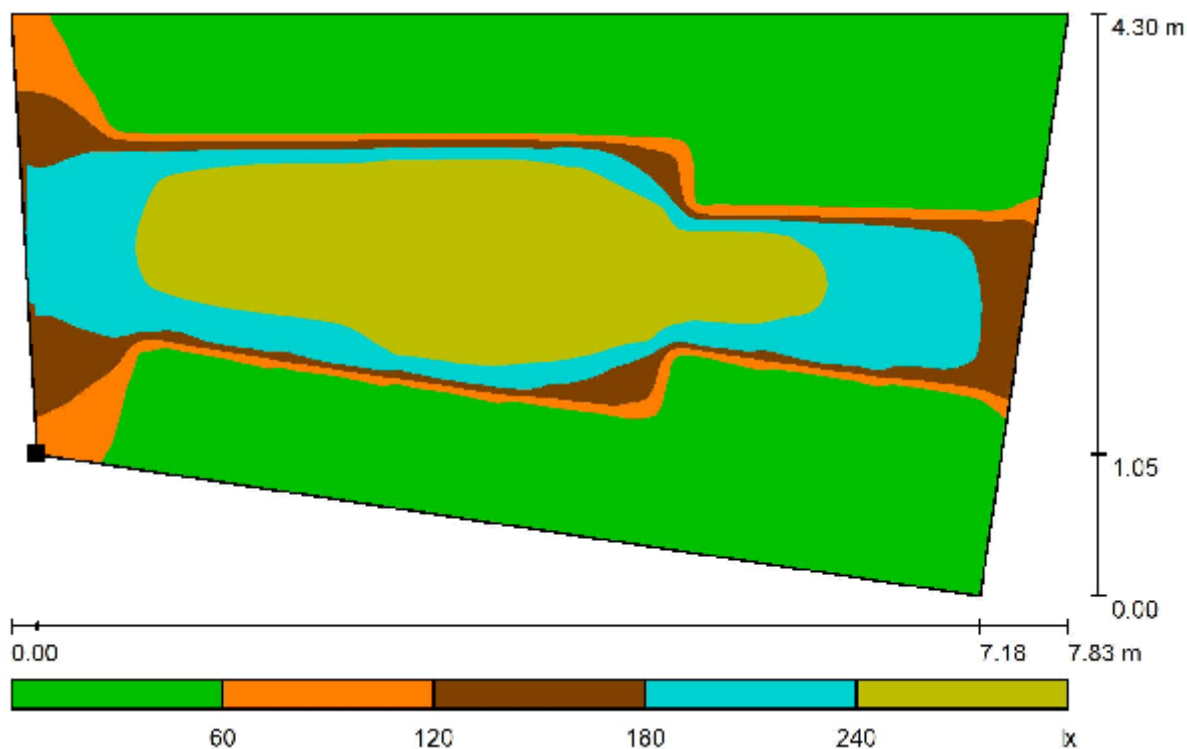
E_{max} [lx]
450

E_{min} / E_m
0.633

E_{min} / E_{max}
0.533

Zpracovatel Arnošt Göbel
 Telefon +420 724 946 815
 Fax
 e-mail

Rozvodna NN / Světelná scéna - umělé / Podlaha / Stupně šedi (E)



Měřítko 1 : 56

Poloha plochy v místnosti:
 Označený bod:
 (0.576 m, -3.515 m, 0.000 m)



Rastr: 128 x 128 Body

E_m [lx]
103

E_{min} [lx]
1.02

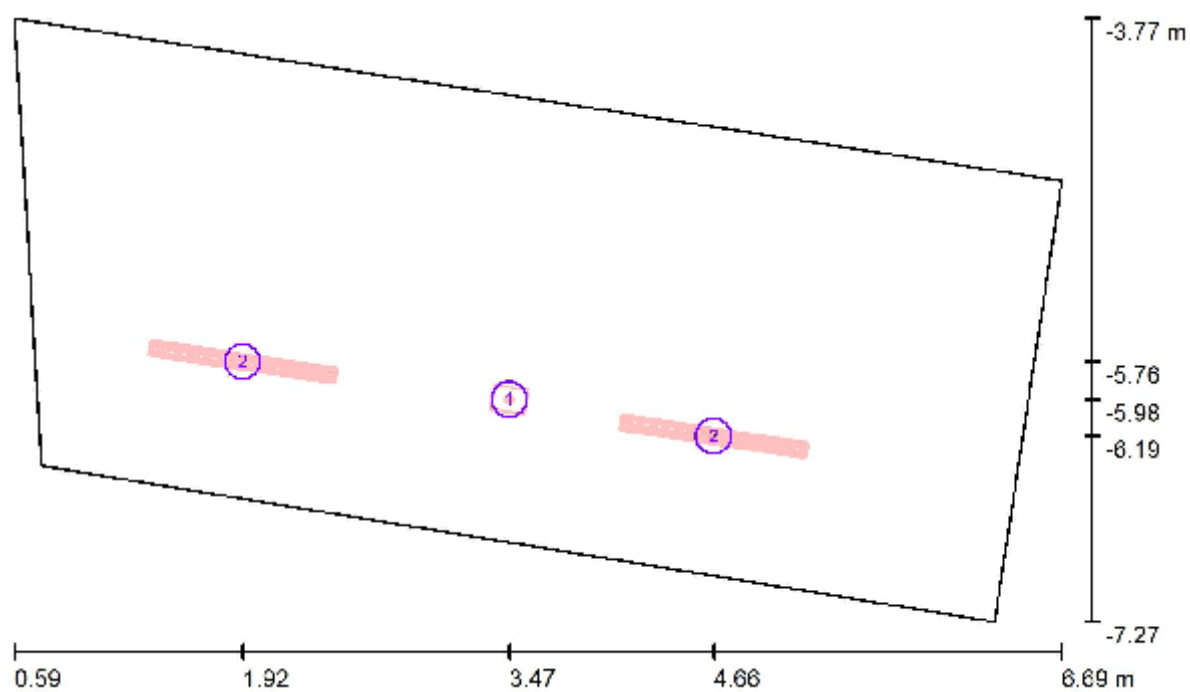
E_{max} [lx]
287

E_{min} / E_m
0.010

E_{min} / E_{max}
0.004

Zpracovatel Arnošt Göbel
Telefon +420 724 946 815
Fax
e-mail

Rozvodna VN / Svítidla (situační plán)



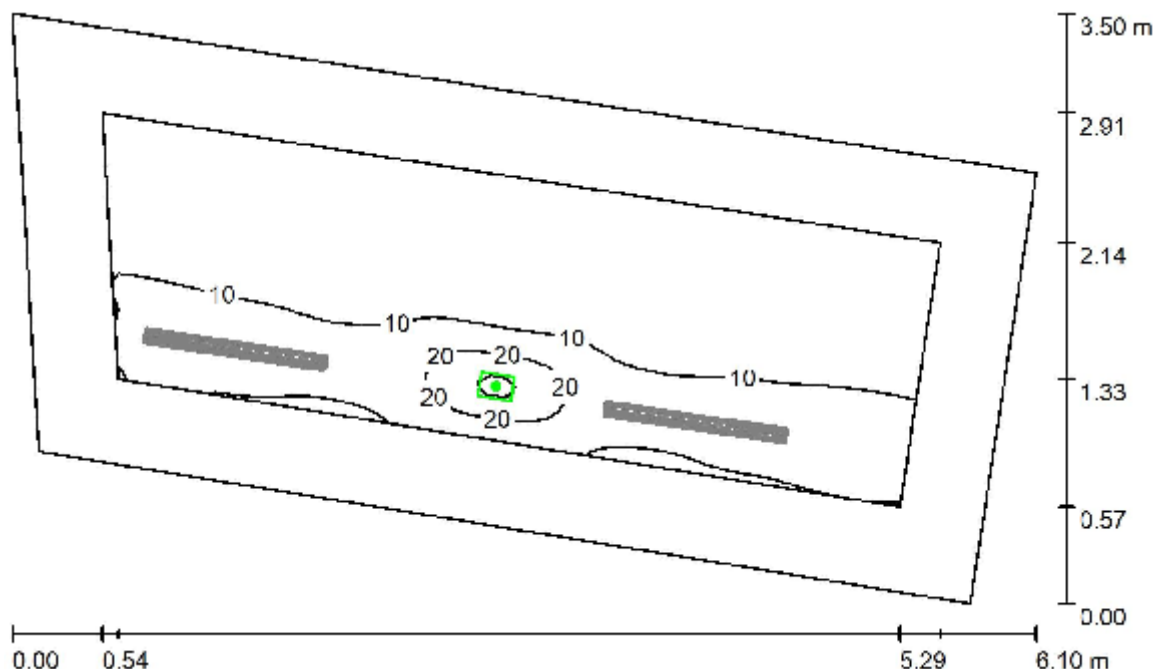
Měřítko 1 : 44

Kusovník svítidel

Č.	ks	Označení
1	1	Zumtobel 42185743 RESCLITE PRO MSC ESC E1D WH IP65 [STD]
2	2	Zumtobel 42929201 AMP S 4600-840 PC MB EVG [STD]

Zpracovatel Arnošt Göbel
Telefon +420 724 946 815
Fax
e-mail

Rozvodna VN / Světelná scéna - nouzové / Shrnutí



Výška místnosti: 2.350 m, Montážní výška: 2.350 m, Činitel údržby: 0.80

Hodnoty v Lux, Měřítko 1:45

Plocha	ρ [%]	E_m [lx]	E_{min} [lx]	E_{max} [lx]	E_{min} / E_m
Uživatelská úroveň	/	7.83	0.84	33	0.108
Podlaha	20	3.34	0.44	14	0.132
Strop	70	0.09	0.00	6.65	0.000
Stěny (4)	50	2.67	0.12	21	/

Uživatelská úroveň:

Výška: 0.850 m
Rastr: 64 x 32 Body
Okrajová zóna: 0.500 m

Scéna s nouzovým osvětlením (EN 1838):

Vypočítává se pouze přímé světlo. Podíl odraženého světla se nebere v úvahu.

Kusovník svítidel

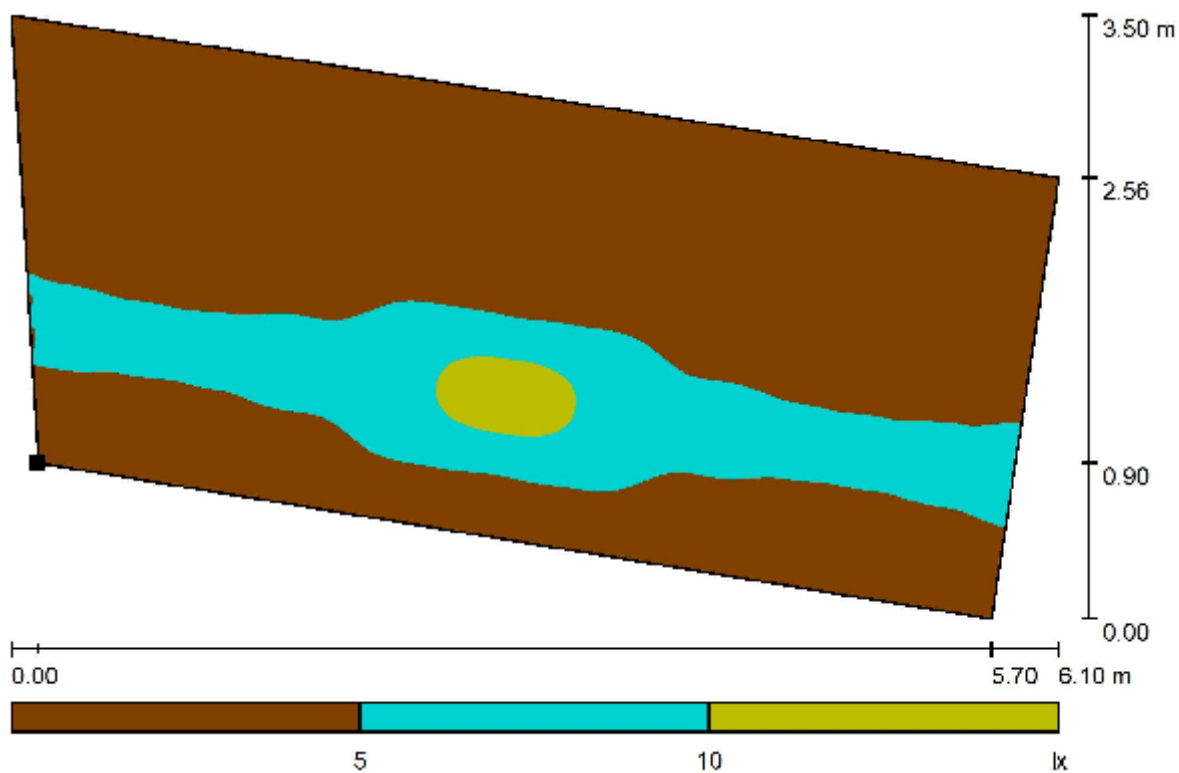
Č.	ks	Označení (Opravný faktor)	Φ (Svítidlo) [lm]	Φ (Zdroje:) [lm]	P [W]
1	1	Zumtobel 42185743 RESCLITE PRO MSC ESC E1D WH IP65 [STD] (1.000)	198	198	4.7
Celkem:			198	198	4.7

Specifický příkon: $0.31 \text{ W/m}^2 = 3.97 \text{ W/m}^2/100 \text{ lx}$ (Základní plocha: 15.13 m^2)



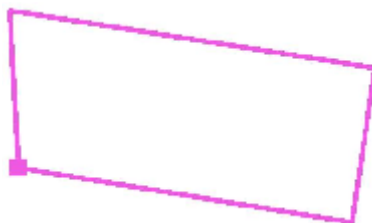
Zpracovatel Arnošt Göbel
Telefon +420 724 946 815
Fax
e-mail

Rozvodna VN / Světelná scéna - nouzové / Podlaha / Stupně šedi (E)



Měřítko 1 : 44

Poloha plochy v místnosti:
Označený bod:
(0.748 m, -6.366 m, 0.000 m)



Rastr: 128 x 64 Body

E_m [lx]
3.34

E_{min} [lx]
0.44

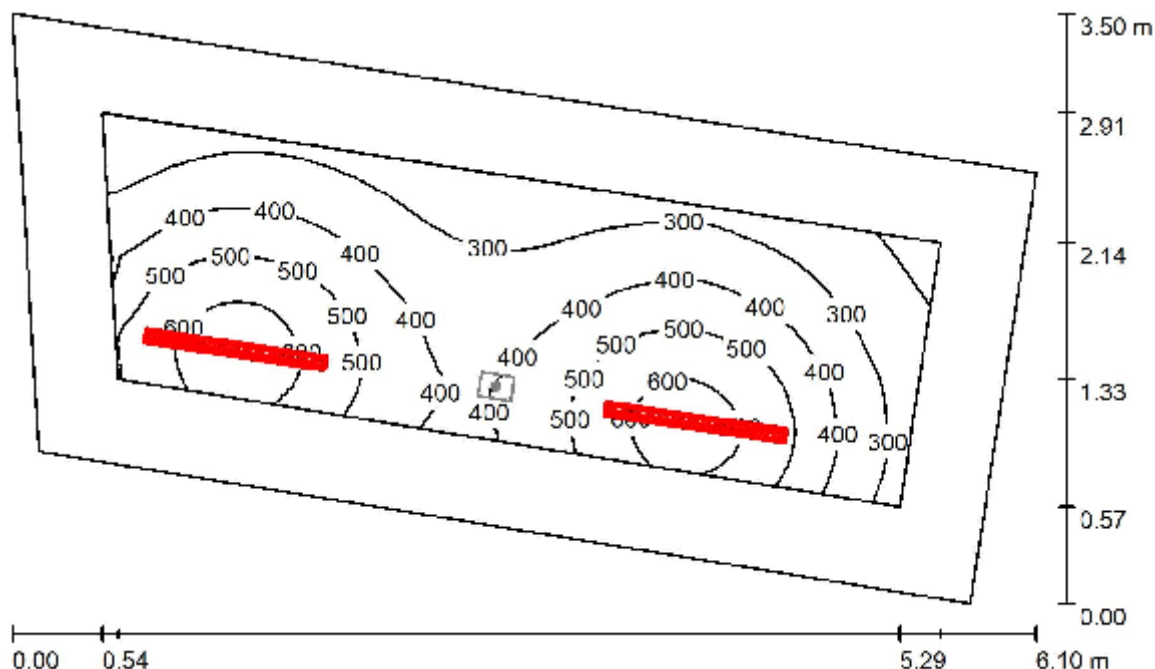
E_{max} [lx]
14

E_{min} / E_m
0.132

E_{min} / E_{max}
0.033

Zpracovatel Arnošt Göbel
Telefon +420 724 946 815
Fax
e-mail

Rozvodna VN / Světelná scéna - umělé / Shrnutí



Výška místnosti: 2.350 m, Montážní výška: 2.350 m, Činitel údržby: 0.80

Hodnoty v Lux, Měřítko 1:45

Plocha	ρ [%]	E_m [lx]	E_{min} [lx]	E_{max} [lx]	E_{min} / E_m
Uživatelská úroveň	/	411	168	657	0.409
Podlaha	20	260	131	355	0.503
Strop	70	137	51	826	0.375
Stěny (4)	50	183	70	538	/

Uživatelská úroveň:

Výška: 0.850 m
Rastr: 64 x 32 Body
Okrajová zóna: 0.500 m

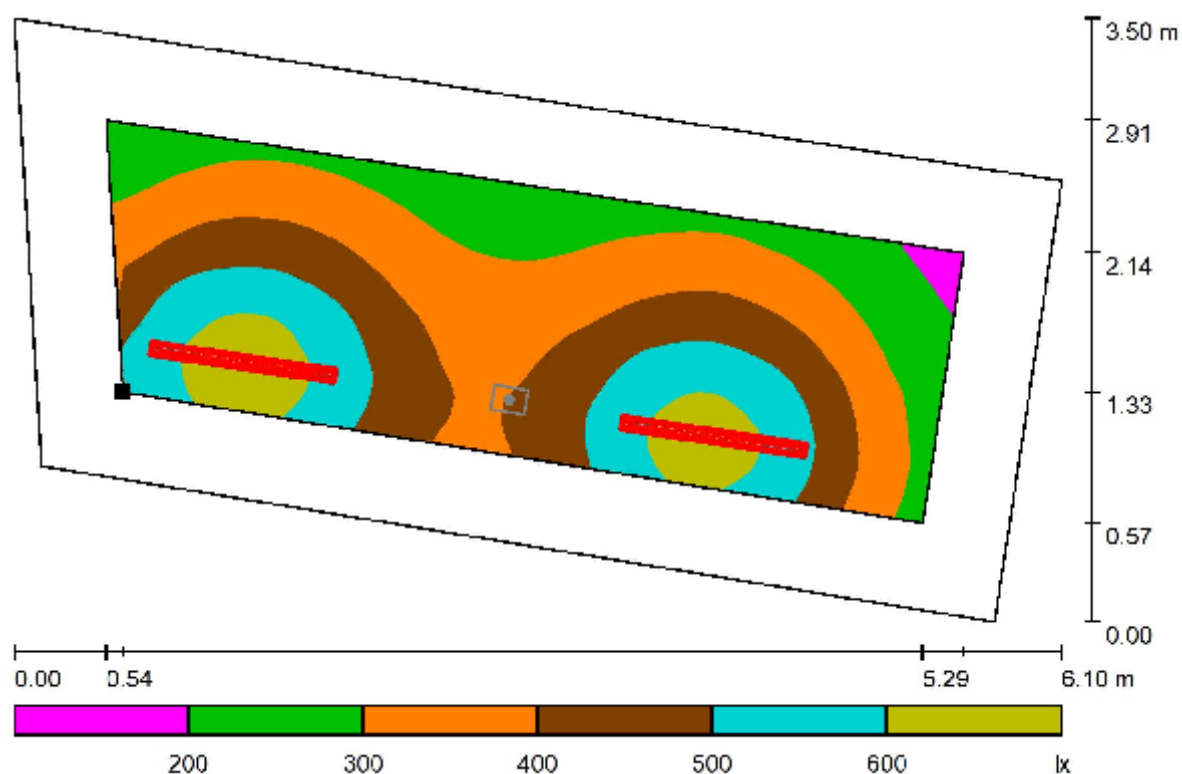
Kusovník svítidel

Č.	ks	Označení (Opravný faktor)	Φ (Svítidlo) [lm]	Φ (Zdroje:) [lm]	P [W]
1	2	Zumtobel 42929201 AMP S 4600-840 PC MB EVG [STD] (1.000)	4600	4600	31.0
Celkem:			9200	9200	62.0

Specifický příkon: $4.10 \text{ W/m}^2 = 1.00 \text{ W/m}^2/100 \text{ lx}$ (Základní plocha: 15.13 m^2)

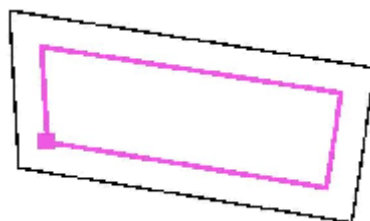
Zpracovatel Arnošt Göbel
Telefon +420 724 946 815
Fax
e-mail

Rozvodna VN / Světelná scéna - umělé / Uživatelská úroveň / Stupně šedi (E)



Měřítko 1 : 44

Poloha plochy v místnosti:
Pracovní rovina s 0.500 m Okrajová
zóna
Označený bod:
(1.223 m, -5.937 m, 0.850 m)



Rastr: 64 x 32 Body

E_m [lx]
411

E_{min} [lx]
168

E_{max} [lx]
657

E_{min} / E_m
0.409

E_{min} / E_{max}
0.256